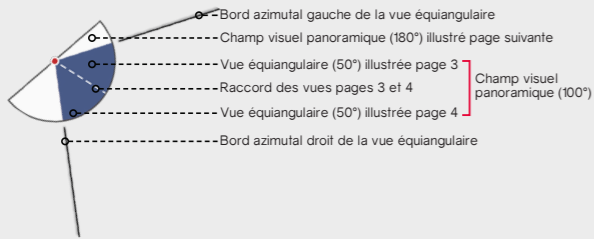


Informations du projet éolien

Nombre d'éoliennes : 9
 Dimension mat | rotor | hauteur totale 91m | 117m | 149,4m
 Orientation rotor : toujours en direction de l'observateur
 Éolienne la plus proche : E9 (11516m)
 Éolienne la plus éloignée : E1 (18063m)

Légende

> Cône de vue



> Contexte éolien

- Parc éolien en service
- Projet éolien autorisé (PC accordé)
- Projet éolien en instruction (avis AE)
- Projet d'extension du parc éolien du Douiche

> Zones de visibilité (carte de ZVI)

- Angle apparent | 0,1°-0,5°
- Angle apparent | 0,5°-1,0°
- Angle apparent | 1,0°-5,0°
- Angle apparent | 5,0°-180° (angle maximal)

Calcul de ZVI réalisé sur WindPro 3.2

Prise en compte du Corine Land Cover pour la prise en compte du tissu végétal (essentiellement les masses boisées majeures)

Pour se représenter les angles...

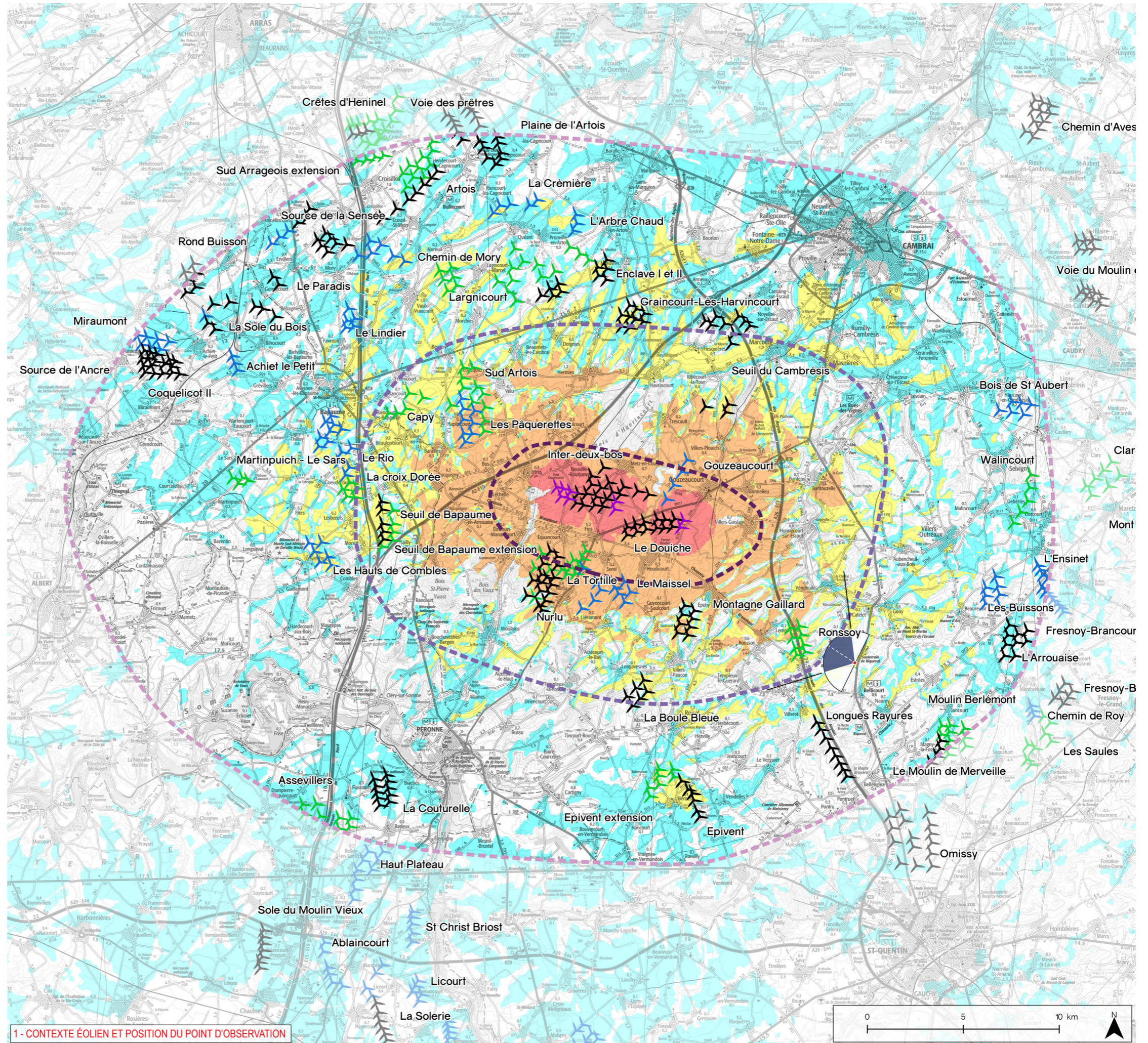
0,5° correspond à une hauteur équivalente (cm) d'un objet de 0,87 cm placé à 1 m de l'œil

1° correspond à une hauteur équivalente (cm) d'un objet de 1,7 cm placé à 1 m de l'œil

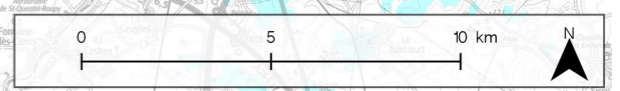
5° correspond à une hauteur équivalente (cm) d'un objet de 8,7 cm placé à 1 m de l'œil

> Aires d'études

- Aire d'étude éloignée
- Aire d'étude rapprochée
- Aire d'étude immédiate



1 - CONTEXTE ÉOLIEN ET POSITION DU POINT D'OBSERVATION



IMPACTS PAYSAGERS

210

ÉTUDE D'IMPACT DU PROJET D'EXTENSION DU PARC ÉOLIEN DU DOUCHE - VOILET PAYSAGER

Informations photographie

Identifiant : C2

Coordonnées Lambert 93 (X, Y, Z) : 716591, 6986292, 142,5

Date et heure de prise de vue : 17/09/2019 13:28

Focale APS-C / Focale 24x36 : 35mm / 52,5 mm

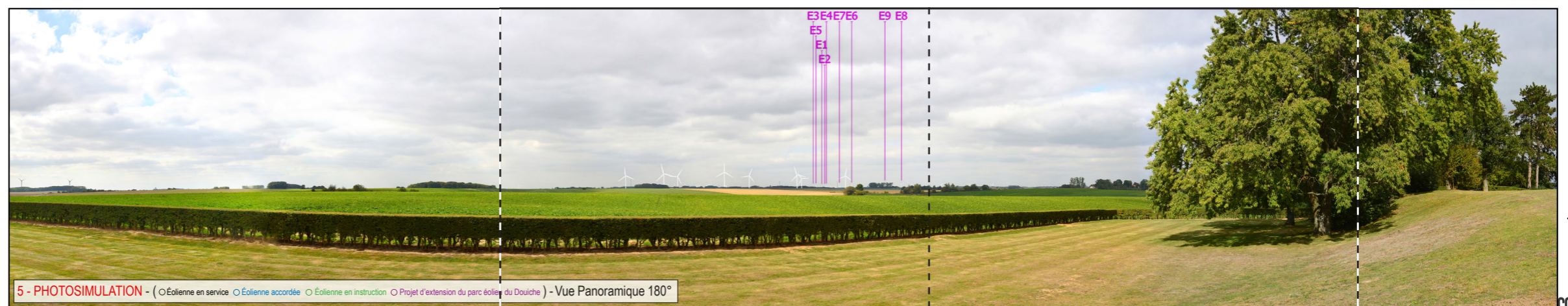
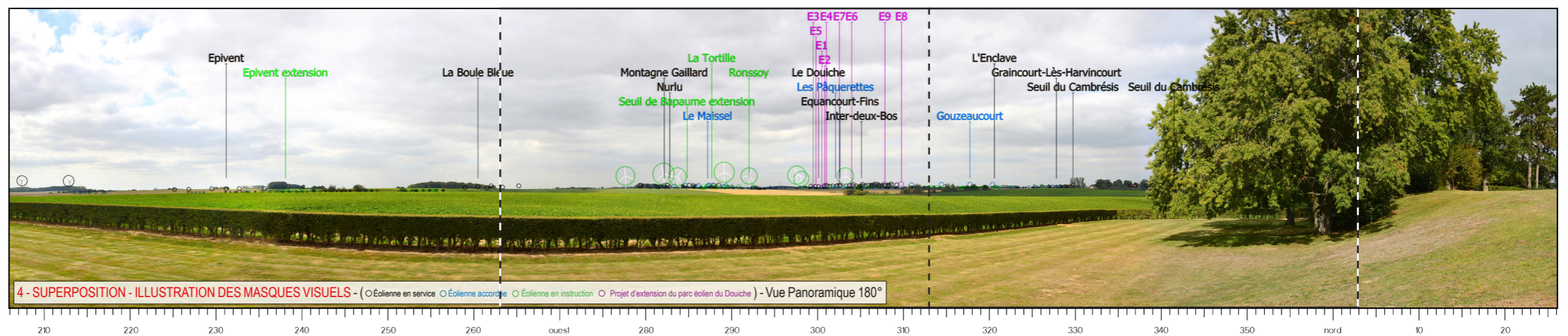
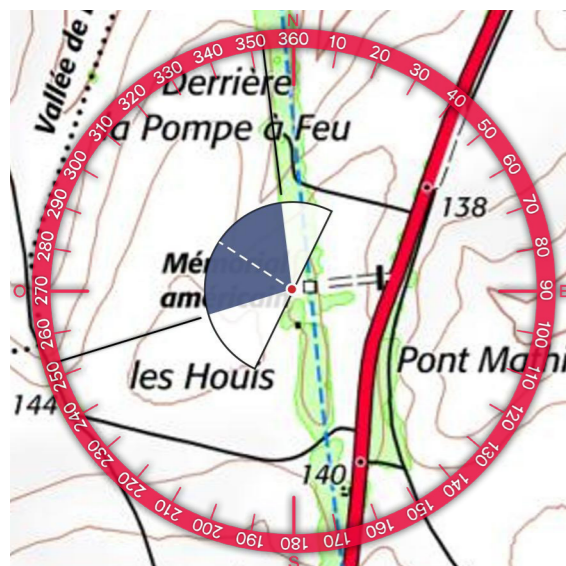
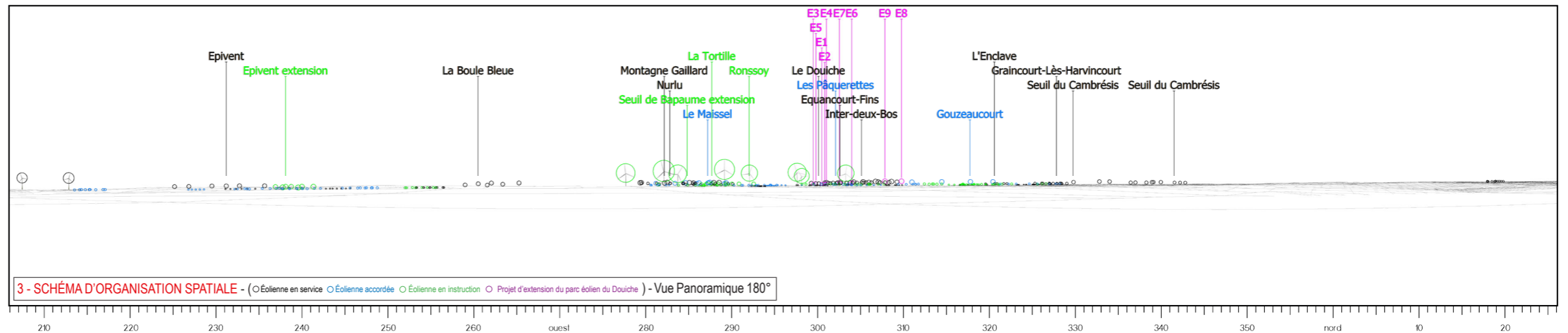
Appareil Photo Numérique : NIKON D5000

Assemblage panoramique : Cylindrique

Hauteur de prise de vue : 1,6 m



2 - SITUATION EXISTANTE - (○Éolienne en service ○Éolienne accordée) - Vue Panoramique 180°





6 - VUE EQUIANGULAIRE INITIALE - Vue Panoramique 100° x 36°

Maintenir une distance de 45 cm environ entre l'observateur et la planche de photomontage (format A3) afin de reproduire la vision humaine

ESPACE RELIURE ESPACE RELIURE ESPACE RELIURE





E3 E4 E7 E6

E9 E8

E5

E1

E2

6 - VUE EQUIANGULAIRE PROJETÉE AVEC LÉGENDE - Vue Panoramique 100° x 36°
Maintenir une distance de 45 cm environ entre l'observateur et la planche de photomontage (format A3) afin de reproduire la vision humaine

ESPACE RELIURE ESPACE RELIURE ESPACE RELIURE



TYPOLOGIE DE L'ENJEU PAYSAGER	ÉLÉMENT CONCERNÉ	ANALYSE PAYSAGÈRE	TYPOLOGIE DE L'IMPACT PAYSAGER	ÉVALUATION DE L'IMPACT PAYSAGER					
				Nul	Très faible	Faible	Modéré	Fort	Très fort
Effet cumulé avec un autre parc éolien	Ensemble du contexte éolien	Ce projet éolien se superpose à ceux en activité : Ronssoy (en instruction) au premier-plan, et Équancourt, Douiche et Inter-Deux-Bos à l'arrière-plan, venant ainsi renforcer le motif éolien	> Effet de renforcement du motif éolien > Effet de densification	Nul	Très faible	Faible	Modéré	Fort	Très fort
Visibilité ou covisibilité avec un édifice ou un site protégé	Mémorial américain de Bellicourt	Ce patrimoine vernaculaire se situe entre les villages de Bellicourt et de Bony au cœur d'un paysage agricole ouvert, ce qui offre des perceptions profondes en direction du projet. Les éoliennes de l'extension du Douiche s'insèrent dans un contexte éolien dense.	> Phénomène de visibilité	Nul	Très faible	Faible	Modéré	Fort	Très fort



6 - VUE EQUIANGULAIRE PROJETÉE - Vue Panoramique 100° x 36°

Maintenir une distance de 45 cm environ entre l'observateur et la planche de photomontage (format A3) afin de reproduire la vision humaine

ESPACE RELIURE ESPACE RELIURE ESPACE RELIURE

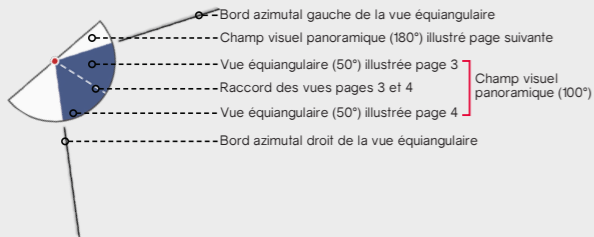


Informations du projet éolien

Nombre d'éoliennes : 9
 Dimension mat | rotor | hauteur totale 91m | 117m | 149,4m
 Orientation rotor : toujours en direction de l'observateur
 Éolienne la plus proche : E3 (15161m)
 Éolienne la plus éloignée : E8 (17836m)

Légende

> Cône de vue



> Contexte éolien

- Parc éolien en service
- Projet éolien autorisé (PC accordé)
- Projet éolien en instruction (avis AE)
- Projet d'extension du parc éolien du Douiche

> Zones de visibilité (carte de ZVI)

- Angle apparent | 0,1°-0,5°
- Angle apparent | 0,5°-1,0°
- Angle apparent | 1,0°-5,0°
- Angle apparent | 5,0°-180° (angle maximal)

Calcul de ZVI réalisé sur WindPro 3.2

Prise en compte du Corine Land Cover pour la prise en compte du tissu végétal (essentiellement les masses boisées majeures)

Pour se représenter les angles...

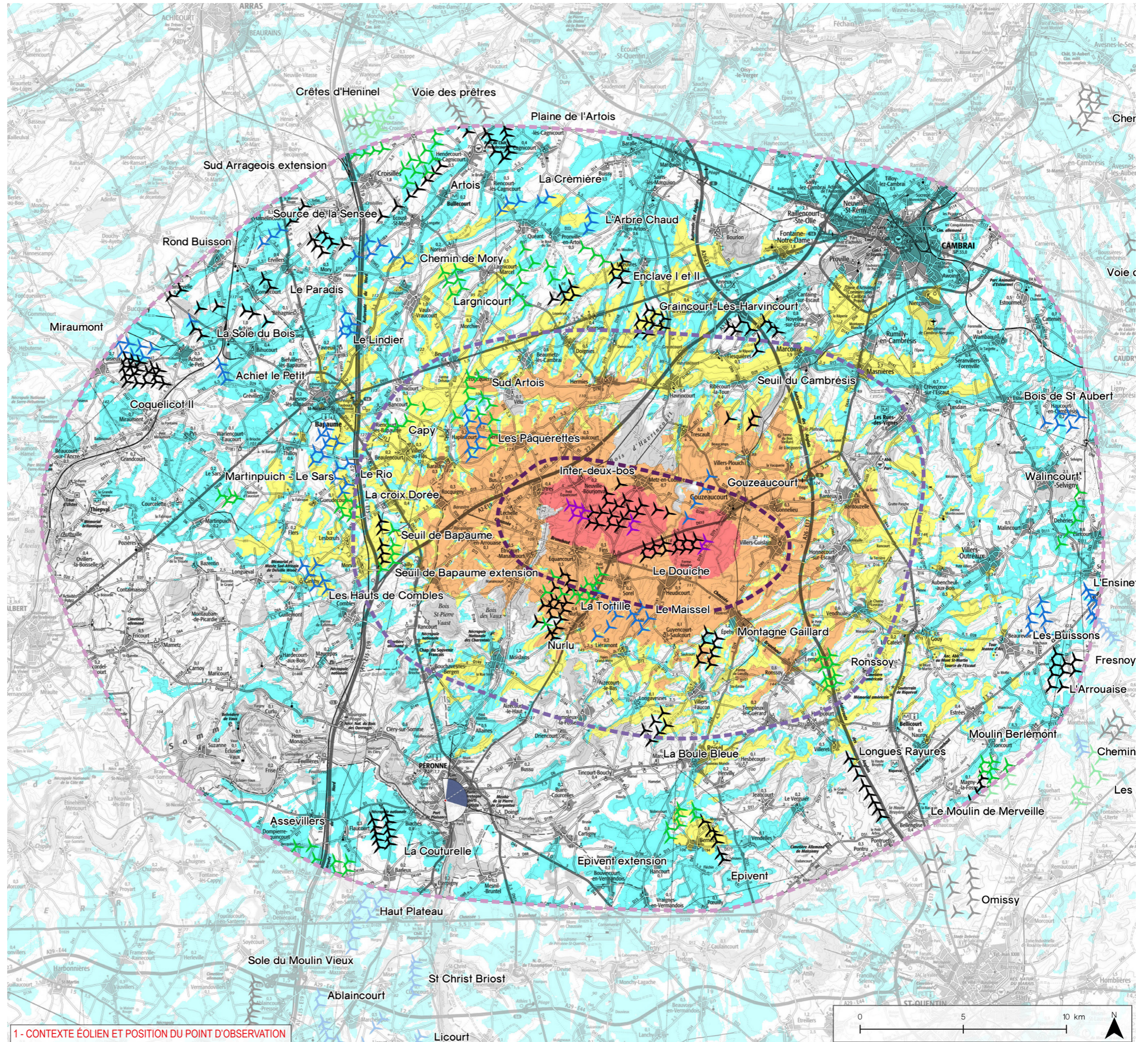
0,5° correspond à une hauteur équivalente (cm) d'un objet de 0,87 cm placé à 1 m de l'œil

1° correspond à une hauteur équivalente (cm) d'un objet de 1,7 cm placé à 1 m de l'œil

5° correspond à une hauteur équivalente (cm) d'un objet de 8,7 cm placé à 1 m de l'œil

> Aires d'études

- Aire d'étude éloignée
- Aire d'étude rapprochée
- Aire d'étude immédiate



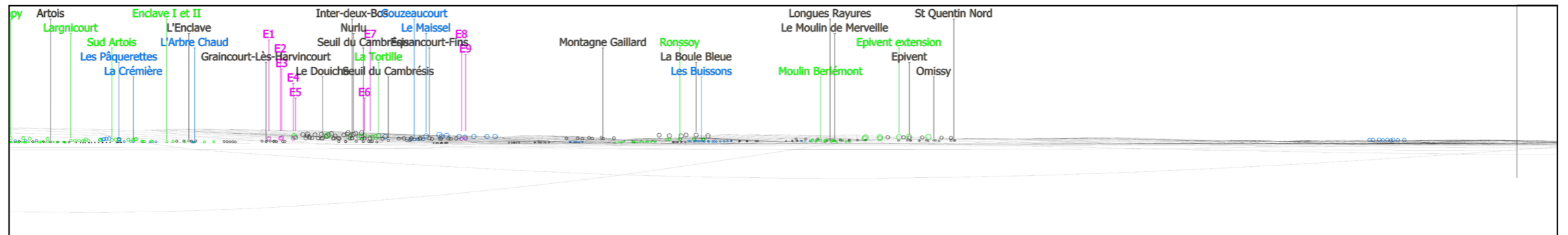
1 - CONTEXTE ÉOLIEN ET POSITION DU POINT D'OBSERVATION

Informations photographie

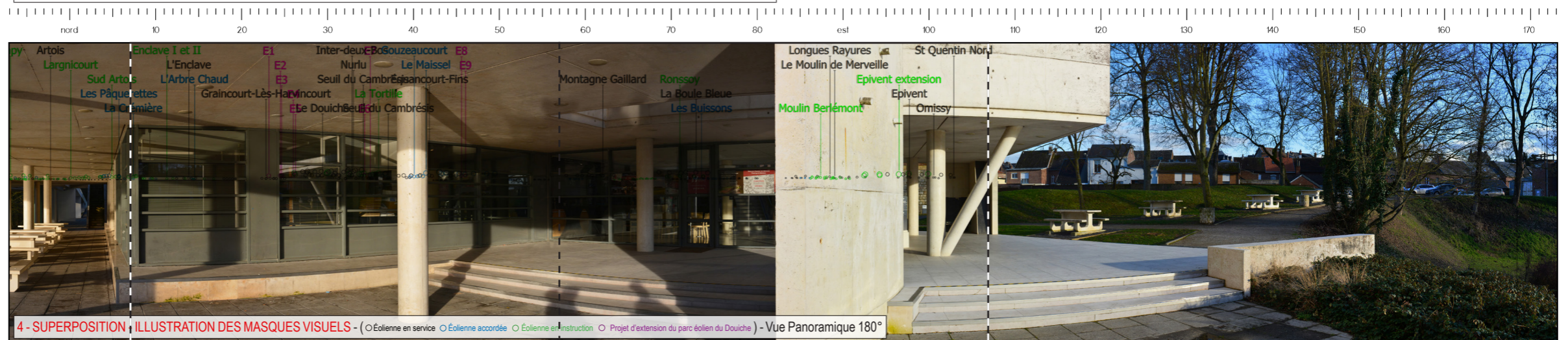
Identifiant : c3
 Coordonnées Lambert 93 (X, Y, Z) : 695003, 6981139, 49,6
 Date et heure de prise de vue : 11/02/2019 17:38
 Focale APS-C / Focale 24x36 : 35mm / 52,5 mm
 Appareil Photo Numérique : NIKON D5000
 Assemblage panoramique : Cylindrique
 Hauteur de prise de vue : 1,6 m



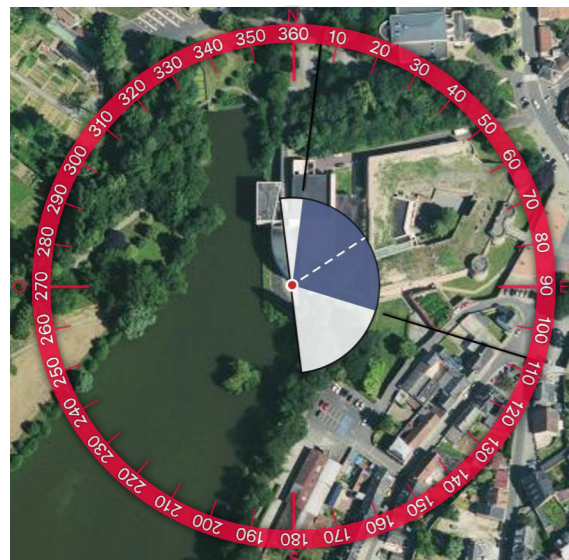
2 - SITUATION EXISTANTE - (○Éolienne en service ○Éolienne accordée) - Vue Panoramique 180°



3 - SCHÉMA D'ORGANISATION SPATIALE - (○Éolienne en service ○Éolienne accordée ○Éolienne en instruction ○Projet d'extension du parc éolien du Douiche) - Vue Panoramique 180°



4 - SUPERPOSITION, ILLUSTRATION DES MASQUES VISUELS - (○Éolienne en service ○Éolienne accordée ○Éolienne en instruction ○Projet d'extension du parc éolien du Douiche) - Vue Panoramique 180°



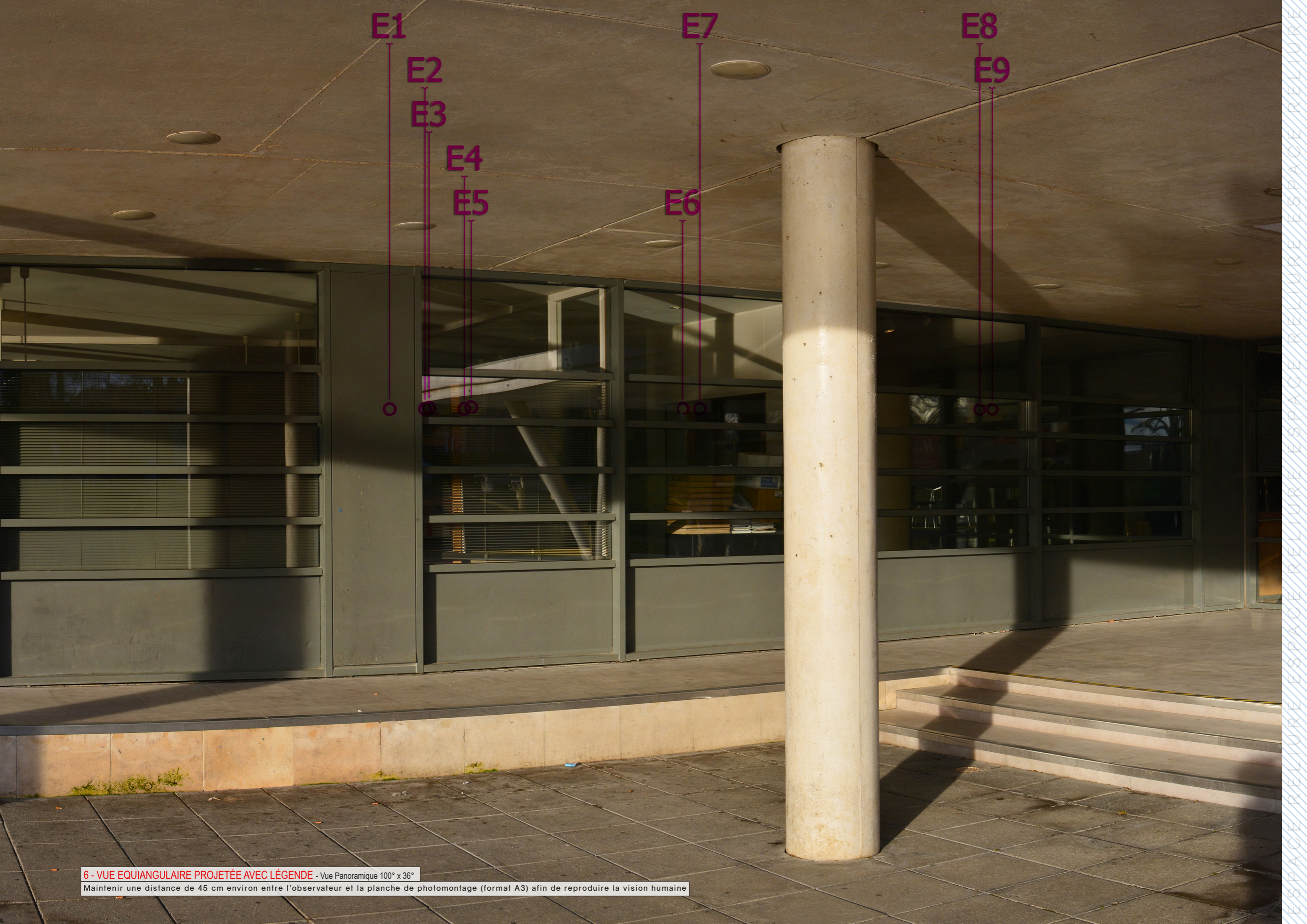
5 - PHOTOSIMULATION - (○Éolienne en service ○Éolienne accordée ○Éolienne en instruction ○Projet d'extension du parc éolien du Douiche) - Vue Panoramique 180°



6 - VUE EQUIANGULAIRE INITIALE - Vue Panoramique 100° x 36°

Maintenir une distance de 45 cm environ entre l'observateur et la planche de photomontage (format A3) afin de reproduire la vision humaine





E1

E2

E3

E4

E5

E7

E6

E8

E9

6 - VUE EQUIANGULAIRE PROJETÉE AVEC LÉGENDE - Vue Panoramique 100° x 36°

Maintenir une distance de 45 cm environ entre l'observateur et la planche de photomontage (format A3) afin de reproduire la vision humaine

E8
E9



TYPOLOGIE DE L'ENJEU PAYSAGER	ÉLÉMENT CONCERNÉ	ANALYSE PAYSAGÈRE	TYPOLOGIE DE L'IMPACT PAYSAGER	ÉVALUATION DE L'IMPACT PAYSAGER					
Perception des structures paysagères et secteurs panoramiques	Belvédère de Péronne	Le belvédère offre une vue ouverte et dégagée sur l'étang du Cam. Le projet éolien du Douiche se situe au dos de cet observatoire. Le bâti de la ville de Péronne masque le projet, il n'est ainsi pas visible.	> Absence de modification du paysage observé	Nul	Très faible	Faible	Modéré	Fort	Très fort



6 - VUE EQUIANGULAIRE PROJETÉE - Vue Panoramique 100° x 36°

Maintenir une distance de 45 cm environ entre l'observateur et la planche de photomontage (format A3) afin de reproduire la vision humaine

